

HeiDrive[®] - Compact

... das preiswerte Getriebemotorenprogramm

Wir legen Wert auf höchste Qualität - die Verzahnungen sind einsatzgehärtet oder plasmanitriert, in ihrer Geometrie optimiert und dauerhaft ausgelegt. HeiDrive-Getriebe sind kompakt, leise, wartungsfrei, robust und für den Maschinenbau konzipiert. Die Getriebe sind wälzgelagert. Optimal dimensionierte Abtriebswellenlagerungen ermöglichen hohe Radial- und Axialkräfte. Die Gehäuse, aus Aluminium gefertigt, sind korrosionsarm und gewichtsoptimiert. Durch den blockweisen Aufbau sind die Getriebe sehr kompakt und verwindungssteif.

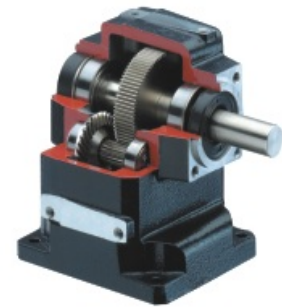
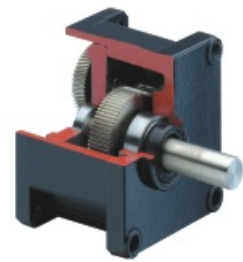
In Kombination mit kompakten Einbaumotoren (IP 40) bietet Heidolph eine preiswerte Alternative zu den Profilmotoren.

Technische Daten Getriebe

Stirnradgetriebe - Q-Reihe
Drehmoment bis 80 Nm
Stufenzahl: 2- und 3- stufig
Baugrößen: 7
Übersetzungsbereich: 3 : 1 bis 180 : 1
Wirkungsgrad: bis zu 95 %
Ölschmierung
Zubehör: mit Fuß

Stirnkegelradgetriebe - K-Reihe
Drehmoment bis 80 Nm
Stufenzahl: 3- stufig
Baugrößen: 3
Übersetzungsbereich: 7 : 1 bis 170 : 1
Wirkungsgrad: bis zu 90 %
Ölschmierung
Zubehör: Flansch, Fußleisten, Drehmomentstütze

Schneckengetriebe - S-Reihe
Drehmoment bis 12 Nm
Stufenzahl: 1-stufig
Baugrößen: 1
Übersetzungsbereich: 7 : 1 bis 100 : 1
Wirkungsgrad: bis zu 77 %
Fettschmierung
Zubehör: Flansch



Technische Änderungen vorbehalten
Stand 11/2004

Weiteres Produktprogramm:

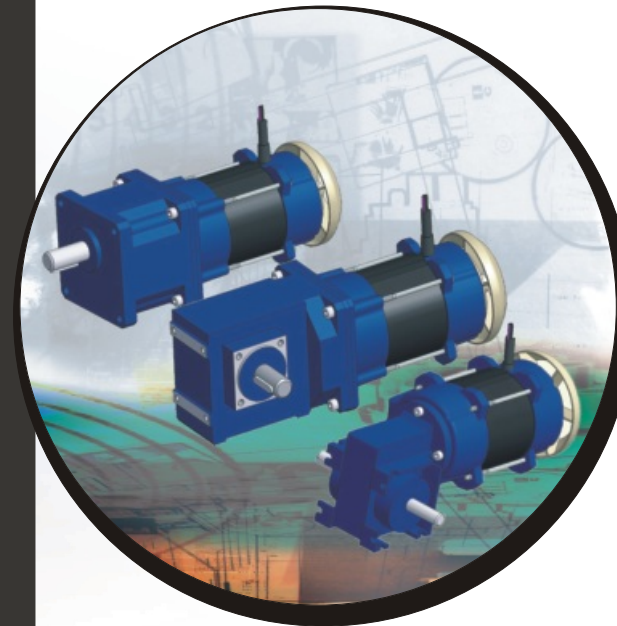
• Elektromotoren • Elektronische Regelungen • Getriebemotoren • Pumpen • Gebläse • Systemtechnik

HeiDrive[®]

- Compact

... das preiswerte Getriebemotorenprogramm

Stirnradgetriebe Stirnkegelradgetriebe Schneckengetriebe



Unsere Standardausführung beinhaltet:

- waagrechte Einbaulage
- Standard-Ölfüllung (für Stirn-, Stirnkegelradgetriebe)
- Synthetisches Fett (nur Schneckengetriebe)
- normale Umgebungstemperaturen

Abweichungen zur Standardausführung und Standardbedingungen bitte unbedingt in der Bestellung angeben.

Ausführliche techn. Daten wie Drehzahl, Drehmoment, Betriebsfaktor, etc. entnehmen Sie bitte unserem Hauptkatalog oder unserer CD.

Die Getriebe sind standardmäßig:

- Flanschausführung
- Wellenausführung mit Paßfeder
- Stirnkegelradgetriebe: Gewindelochkreis beidseitig und Gewinde stirnseitig
- K085: Vollwelle mit Paßfeder rechts
- K105 und K125: Hohlwelle mit Paßfedernut
- Schneckengetriebe mit angegossenem Fuß und Vollwelle beidseitig
- Die Motordrehrichtung ist standardmäßig für Linkslauf ausgelegt, d.h. bei einem 2-stufigen Getriebe ist die Drehrichtung der Getriebeausgangswelle linkslaufend, bei einem 3-stufigen Getriebe rechtslaufend.

Optionen

- Stirnradgetriebe: mit Fuß
- Stirnkegelradgetriebe: mit Fußleisten mit Zusatzflansch mit Drehmomentstütze
- Schneckengetriebe: Welle einseitig mit Flansch

Die Motoren sind standardmäßig:

- mit Lüfter (Drehstrom- und Kondensatormotor) unbelüftet (EC-Motoren)
- ohne Bremse, ohne Geber, ohne Elektronik
- mit Litze 200 mm lang mit Isolierschlauch, Position oben
- 4-polig (Drehstrom- und Kondensatormotor) bei Stirn- und Stirnkegelradgetriebe
- 2-polig bei Schneckengetrieben
- für Betriebsart S1 ausgelegt (unter Berücksichtigung des Betriebsfaktors fB)
- unlackiert
- Schutzart: IP 40
- bei Kondensatormotoren ohne Kondensator

Optionen

- mit Bremsenanbau
- lackiert
- Kondensator lose beigelegt

Technische Änderungen vorbehalten!



Heidolph Elektro GmbH & Co. KG, Starenstraße 23, D-93309 Kelheim
Tel. +49/9441/707-0, Fax +49/9441/707-257, www.heidolph.de, e-mail: info@heidolph.de



Mögliche Kombinationen für Stirnradgetriebe und Motoren

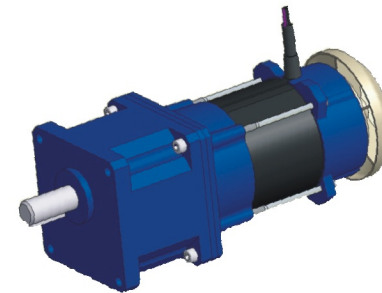
Stirnradgetriebe - Drehstrommotor

Motortyp	203.60	211.55	235.40	235.55	263.45	263.60
P2	20 W	40 W	60 W	90 W	120 W	180 W
Getriebetyp	Q065					
	Q075	Q075				
		Q085	Q085	Q085		
			Q095	Q095		
			Q105	Q105	Q105	Q105
					Q115	Q115
					Q125	Q125



Stirnradgetriebe - Kondensatormotor

Motortyp	203.60	211.55	235.40	235.55	236.45	263.60
P2	20 W	40 W	60 W	90 W	120 W	180 W
Getriebetyp	Q065					
	Q075	Q075				
		Q085	Q085	Q085		
			Q095	Q095		
			Q105	Q105	Q105	Q105
					Q115	Q115
					Q125	Q125



Stirnradgetriebe - EC-Motor

Motortyp	305.50	306.30	307.55
P2	60 W	95 W	220 W
Getriebetyp	Q065		
	Q075	Q075	
		Q085	Q085
			Q095
			Q105

Mögliche Kombinationen für Schnecken- und Stirnkegelradgetriebe und Motoren

Stirnkegelradgetriebe - Drehstrommotor

Motortyp	211.55	235.40	235.55	263.45	263.60
P2	40 W	60 W	90 W	120 W	180 W
Getriebetyp	K085	K085	K085		
		K105	K105	K105	K105
				K125	K125



Stirnkegelradgetriebe - Kondensatormotor

Motortyp	211.55	235.40	235.55	263.45	263.60
P2	40 W	60 W	90 W	120 W	180 W
Getriebetyp	K085	K085	K085		
		K105	K105	K105	K105
				K125	K125



Stirnkegelradgetriebe - EC-Motor

Motortyp	306.30	307.55
P2	95 W	220 W
Getriebetyp	K085	K085
		K105

Schneckengetriebe - Drehstrommotor

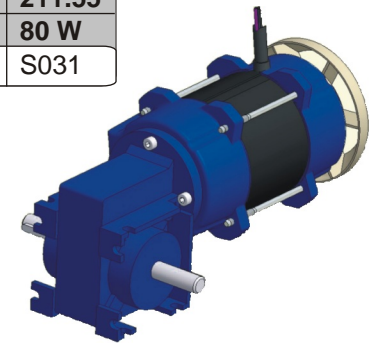
Motortyp	203.50	211.55
P2	30 W	80 W
Getriebetyp	S031	S031

Schneckengetriebe - EC-Motor

Motortyp	305.50	306.30
P2	60 W	95 W
Getriebetyp	S031	S031

Schneckengetriebe - Kondensatormotor

Motortyp	203.50	211.55
P2	30 W	80 W
Getriebetyp	S031	S031



Technische Daten

Drehstrommotor

Motortyp	P ₂ W	n _N U/min	M _N Nm	I _N A _(230/400V)	cos φ _N	I _A /I _N	M _A /M _N	M _K /M _N	J Kgm ²
203.50	20	1200	0,168	0,27/0,16	0,60	1,53	1,81	1,83	0,000018
235.30	20	1400	0,133	0,18/0,10	0,56	2,43	2,32	2,56	0,000076
235.40	40	1380	0,280	0,31/0,18	0,61	2,44	2,07	2,18	0,00010
235.40	60	1390	0,400	0,51/0,30	0,59	2,40	2,34	2,43	0,00010
235.55	90	1350	0,649	0,58/0,34	0,65	2,71	2,22	2,22	0,00014
263.45	120	1365	0,840	0,87/0,50	0,66	2,80	2,00	2,30	0,00026
263.60	180	1380	1,250	1,18/0,68	0,63	3,20	2,20	2,40	0,00033

Kondensatormotor

Motortyp	P ₂ W	n _N U/min	M _N Nm	I _N A _(230/400V)	cos φ _N	I _A /I _N	M _A /M _N	M _K /M _N	J Kgm ²
203.50	20	1200	0,153	0,28	0,90	1,29	0,79	1,15	0,000018
235.30	20	1400	0,135	0,22	0,96	1,68	0,81	1,61	0,000076
235.40	40	1380	0,277	0,36	0,94	1,81	0,56	1,29	0,00010
235.40	60	1380	0,421	0,56	0,94	1,86	0,62	1,35	0,00010
235.55	90	1350	0,634	0,71	0,96	1,92	0,62	1,27	0,00014
263.45	120	1350	0,85	1,03	1,0	1,88	0,58	1,26	0,00026
263.60	180	1360	1,27	1,53	1,0	1,34	0,71	1,24	0,00033

EC-Motor

Motortyp	P ₂ W	n _N U/min	M _N Nm	I _N A	I _A /I _N	M _A /M _N	J Kgm ²	U V
305.50	60	3000	0,20	0,5	bis 3	bis 3	0,000023	230
305.50	60	3000	0,20	4,0	bis 3	bis 3	0,000023	24
306.30	95	3000	0,30	0,6	bis 3	bis 3	0,000038	230
306.30	95	3000	0,30	5,2	bis 3	bis 3	0,000038	24
307.55	220	3000	0,70	1,4	bis 3	bis 3	0,00014	230